

УТВЕРЖДАЮ

Генеральный директор

\_\_\_\_\_

\_\_\_\_\_

«\_\_\_\_\_» \_\_\_\_\_ 201\_\_г.

# РЕГЛАМЕНТ «Разработка графика ППР и КР»

Подразделение-разработчик: _____	Регламент ППР и КР	Учетный №	
		Редакция	

# 1. ИНФОРМАЦИОННЫЙ ЛИСТ

## 1.1. Лист учета изменений

№ п.п.	Бюллетень изменений №, № Приказа и дата утверждения

## 1.2. Лист ознакомления

№ п.п.	ФИО и должность	Дата	Подпись	Учтенный экземпляр, выданный специалисту

## 2. СОДЕРЖАНИЕ

1. Информационный лист.....	2
1.1. Лист учета изменений.....	2
1.2. Лист ознакомления.....	2
2. СОДЕРЖАНИЕ.....	3
3. НАЗНАЧЕНИЕ.....	4
4. ОБЛАСТЬ РАСПРОСТРАНЕНИЯ .....	4
5. ССЫЛКИ.....	4
6. ОПРЕДЕЛЕНИЯ, ОБОЗНАЧЕНИЯ И СОКРАЩЕНИЯ.....	4
7. ОБЩИЕ ПОЛОЖЕНИЯ.....	5
8. ПОРЯДОК ДЕЙСТВИЙ.....	7
9. КОНТРОЛЬ ЗА ФУНКЦИОНИРОВАНИЕМ СТАНДАРТА.....	8
ПРИЛОЖЕНИЕ 1. Схема процесса.....	10
.....	10
ПРИЛОЖЕНИЕ 2. Диаграмма процесса (IDEF0).....	11
.....	12
.....	13
.....	14
ПРИЛОЖЕНИЕ 3. Форматы документов.....	15
Лист согласования документа.....	16

Подразделение-разработчик: _____	Регламент ППР и КР	Учетный №	
		Редакция	
		стр. 3 из 16	

### 3. НАЗНАЧЕНИЕ

Регламент устанавливает порядок действий с целью Создания и оптимизации графика ППР и КР, согласования и утверждения разработанного графика.

### 4. ОБЛАСТЬ РАСПРОСТРАНЕНИЯ

Требования настоящего документа обязательны для применения в подразделениях сервисного обслуживания производственного оборудования, службах главного механика, главного энергетика, главного метролога и других структурных подразделениях (далее СП) Предприятия.

### 5. ССЫЛКИ

В настоящем регламенте использованы ссылки на следующие нормативные документы:

- Стандарт предприятия «Планово-предупредительные и капитальные ремонты (ППР и КР)»;
- Регламент процесса «Разработка графика ППР и КР»;
- Методы планирования работ в системе «ТАЙМ-Мастер»;
- Руководство пользователя для системы «ТАЙМ-Мастер».

### 6. ОПРЕДЕЛЕНИЯ, ОБОЗНАЧЕНИЯ И СОКРАЩЕНИЯ

В настоящем регламенте применяются следующие термины с соответствующими определениями, а также следующие обозначения и сокращения:

- **БД** – база данных;
- **КИПиА** – контрольно-измерительные приборы и средства автоматики;
- **КР** – капитальный ремонт;
- **ППР** – планово-предупредительный ремонт;
- **СО** – сервисное обслуживание;
- **ТО и Р (ТОРО)** – техническое обслуживание и ремонт;
- **Журнал** – документ, составляемый по определенной форме и содержащий периодические записи сведений, событий, операций, входящих и исходящих документов и т.д.;
- **Разработчик документа** – исполнитель, ответственный за разработку документа;
- **Результаты** – сущности или ситуации, создаваемые посредством процессов или проектов;
- **Ответственный исполнитель** – организационная роль, исполнитель которой выполняет операции, входящие в базовый процесс, и отвечает за результат экземпляра процесса;
- **Процесс, базовый** – повторяющаяся последовательность взаимосвязанных операций, направленная на получение определенного результата;

Подразделение-разработчик: _____	Регламент ППР и КР	Учетный №	
		Редакция	
		стр. 4 из 16	

- **Бюллетень изменений** – документ, издаваемый с целью информирования персонала филиала о внесении изменений в действующие документы;
- **Учетный экземпляр** – первая копия подлинника документа, предназначенная для выдачи;
- **Стандарт ТО и Р** – документ, содержащий описание основных характеристик процесса: - предназначение (целевое назначение); - элементы (процессы нижнего уровня и/или базовые процессы); - результаты; - взаимодействие с другими процессами; - владельца (ответственных исполнителей).
- **Планово-предупредительный ремонт (ППР)** – разновидность ремонта, когда объем ремонтных работ и периодичность восстановления исправности и работоспособности оборудования носит превентивный характер и определяется системой ППР в соответствии с нормативно-технической документацией. Сущность ППР заключается в том, что все виды ремонтов выполняются в заранее установленной последовательности по назначенному ресурсу, т.е. через определенное количество часов эксплуатации оборудования, устанавливаемое годовым графиком ППР. При этом объем ремонтов не зависит от текущего технического состояния оборудования.
- **Капитальный ремонт оборудования** – плановый ремонт, выполняемый для восстановления исправности и полного (или близкого к полному) восстановления ресурса оборудования с заменой или восстановлением любых его частей включая базовые. При проведении капитального ремонта оборудования следует осуществлять модернизацию отдельных составных частей с целью устранения морального износа. Длительность останова оборудования на капитальный ремонт (капитальный останов), как правило, превышает 24 часа.
- **Заказ на ТОиР** – информационный объект, с помощью которого осуществляется планирование и учет исполнения работы по ТОиР.
- **Наряд-задание** – задание на производство работы, определяющее ее содержание, место, время и лиц, которым поручено ее выполнение.

## 7. ОБЩИЕ ПОЛОЖЕНИЯ

7.1. Разработка графика ППР и КР производится на основании Ожидаемой стандартной длительности выполнения заказа на ТОиР, Информации о доступности ресурсов по заказам на ТОиР, Плана работ по ТОиР оборудования производства на месяц, Сводного графика ППР на месяц, Заказа на ТОиР в соответствии с Типовыми процедурами останова и пуска оборудования, при этом,

- **Типовые процедуры останова и пуска оборудования, формируются в следующих базовых процессах:**
  - Разработка и актуализация типовых процедур останова и пуска оборудования
- **Ожидаемая стандартная длительность выполнения заказа на ТОиР, формируется в следующих базовых процессах:**
  - Планирование заказа
- **Информация о доступности ресурсов по заказам на ТОиР, формируется в следующих базовых процессах:**
  - Планирование заказа

Подразделение-разработчик: _____	Регламент ППР и КР	Учетный №	
		Редакция	
		стр. 5 из 16	

- **План работ по ТОиР оборудования производства на месяц, формируется в следующих базовых процессах:**
  - Разработка месячного плана работ по ТОиР оборудования ПЛ
- **Сводный график ППР на месяц, формируется в следующих базовых процессах:**
  - Разработка сводного графика остановочных работ на месяц (по основному оборудованию)
- **Заказ на ТОиР (статус: в обработке), нет срочности в исполнении, требуется останов ПЛ, формируется в следующих базовых процессах:**
  - Создание и приоритезация заявок на ТОиР

7.2. Реализация процесса «Разработка графика ППР и КР» осуществляется в следующем порядке:

- 7.2.1. Определение состава работ для ППР и КР
- 7.2.2. Формирование графика планово-предупредительных и капитальных ремонтов оборудования Производства
- 7.2.3. Согласование графика планово-предупредительных и капитальных ремонтов
- 7.2.4. Утверждение графика планово-предупредительных и капитальных ремонтов

7.3. Результатами Разработки графика ППР и КР являются – График ППР и КР. Данные результаты используются для:

- **График ППР и КР**
  - Разработки наряд-заданий
  - Учета и отчетности по выполнению графика ППР и КР
  - Диагностики технологического оборудования

7.4. В процессе используются следующие базы данных: БД "Тайм-Мастер". База данных «БД "Тайм-Мастер"» предназначена для:

- Составления перечня работ для ППР и КР
- Адаптации типовых процедур останова и пуска к конкретным планово-предупредительным и капитальным ремонтам
- Создания и оптимизации графика планово-предупредительных и капитальных ремонтов

Подразделение-разработчик: _____	Регламент ППР и КР	Учетный №	
		Редакция	
		стр. 6 из 16	

## 8. ПОРЯДОК ДЕЙСТВИЙ

### 8.1. Определение состава работ для ППР и КР

8.1.1. Составление перечня работ для ППР и КР выполняют следующие исполнители:

- Инженер по планированию ремонта оборудования цеха (участка)

За 7 (семь) дней до ППР (за 30 (тридцать) дней до КР) инженер по планированию ремонта оборудования, на основании сводного графика ППР на месяц, сводного плана работ по ТОиР оборудования на месяц (при наличии последнего к моменту планирования), заказов на ТОиР в БД "Тайм-Мастер", журналов дефектов, информации о доступности ресурсов определяет состав работ для ППР и КР, в соответствии с Регламентом процесса «Разработка графика ППР и КР», Руководством пользователя для системы «ТАЙМ-Мастер».

8.1.2. Согласование состава работ для ППР и КР выполняют следующие исполнители:

- Главный инженер сервисной службы,
- Старший механик сервисной службы,
- Старший энергетик сервисной службы,
- Старший специалист КИПиА сервисной службы,
- Начальник цеха,
- Начальник участка цеха

в соответствии с Регламентом процесса «Разработка графика ППР и КР».

### 8.2. Формирование графика планово-предупредительных и капитальных ремонтов оборудования Производства

8.2.1. Адаптацию типовых процедур останова и пуска к конкретным планово-предупредительным и капитальным ремонтам выполняют следующие исполнители:

- Инженер по планированию ремонта оборудования цеха (участка)

Типовые процедуры останова и пуска оборудования создаются в ходе непрерывного совершенствования подсистемы ППР и КР и затем вносятся в БД "Тайм-Мастер". Инженер по планированию ремонта оборудования на основании перечня работ, адаптирует их к конкретному ППР (КР), в соответствии с Регламентом процесса «Разработка графика ППР и КР», Методами планирования работ в системе «ТАЙМ-Мастер», Руководством пользователя для системы «ТАЙМ-Мастер».

8.2.2. Создание и оптимизацию графика планово-предупредительных и капитальных ремонтов выполняют следующие исполнители:

Подразделение-разработчик: _____	Регламент ППР и КР	Учетный №	
		Редакция	
		стр. 7 из 16	

- Инженер по планированию ремонта оборудования цеха (участка)

Данные по ППР(КР) записываются в БД "Тайм-Мастер", который содержит готовый шаблон отчета "График ППР/ КР". Отчет формируется за 5 (пять) дней до ППР (КР), в соответствии с Регламентом процесса «Разработка графика ППР и КР», Методами планирования работ в системе «ТАЙМ-Мастер», Руководством пользователя для системы «ТАЙМ-Мастер».

### 8.3. Согласование графика планово-предупредительных и капитальных ремонтов

8.3.1. Согласование графика планово-предупредительных и капитальных ремонтов выполняют следующие исполнители:

- Главный инженер сервисной службы,
- Старший механик сервисной службы,
- Старший энергетик сервисной службы,
- Старший специалист КИПиА сервисной службы,
- Главный механик,
- Главный энергетик,
- Главный метролог,
- Начальник производства,
- Начальник цеха.

За 3 (три) дня инженер по планированию ремонта оборудования обосновывает и защищает разработанный ранее график ППР и КР на общем совещании с техническими и технологическими специалистами, в соответствии с Регламентом процесса «Разработка графика ППР и КР».

### 8.4. Утверждение графика планово-предупредительных и капитальных ремонтов

8.4.1. Утверждение графика планово-предупредительных и капитальных ремонтов выполняют следующие исполнители:

- Директор предприятия

За 3 (три) дня до ППР (КР) подписанный график предоставляется для утверждения. Директор предприятия контролирует качество разработки графика, принимает и утверждает его, в соответствии с Регламентом процесса «Разработка графика ППР и КР».

## 9. КОНТРОЛЬ ЗА ФУНКЦИОНИРОВАНИЕМ СТАНДАРТА

Подразделение-разработчик: _____	Регламент ППР и КР	Учетный №	
		Редакция	
		стр. 8 из 16	



Контроль за функционированием стандарта возлагается на Главного инженера сервисной службы.

Разработчик:

\_\_\_\_\_

Руководитель разработки:

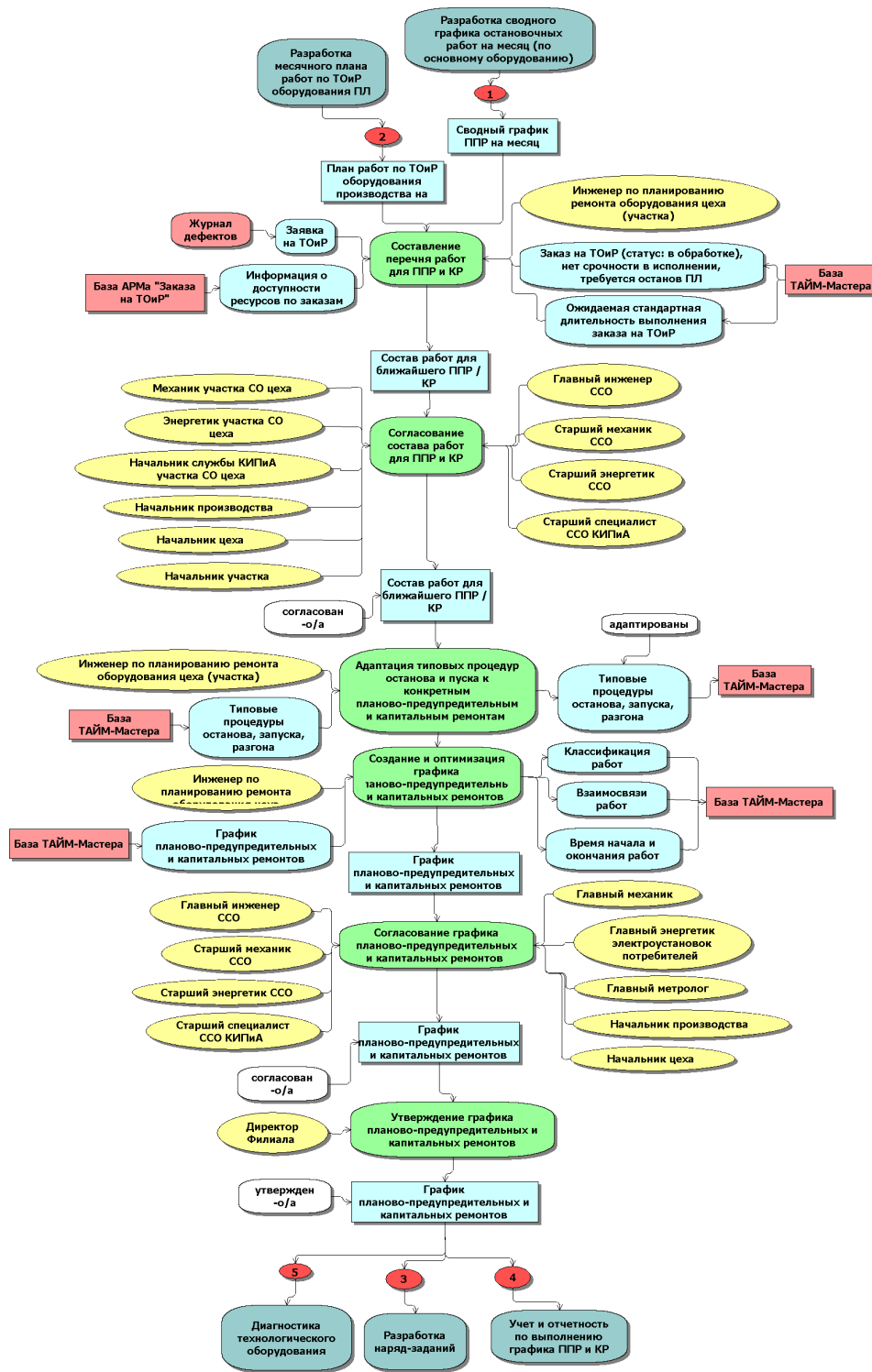
\_\_\_\_\_

\_\_\_\_\_

\_\_\_\_\_

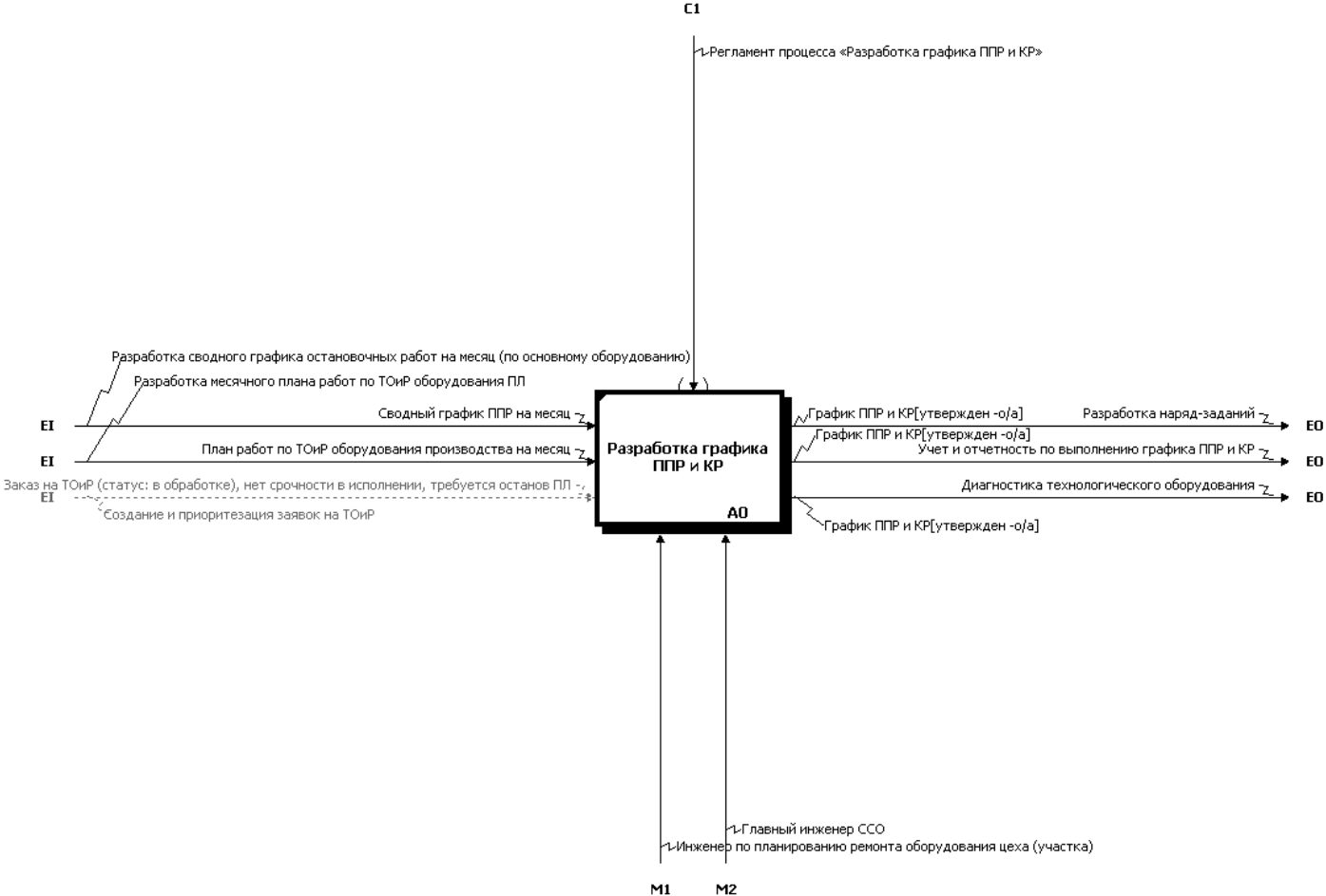
Подразделение-разработчик: _____	Регламент ППР и КР	Ученный №	
		Редакция	
		стр. 9 из 16	

ПРИЛОЖЕНИЕ 1. Схема процесса

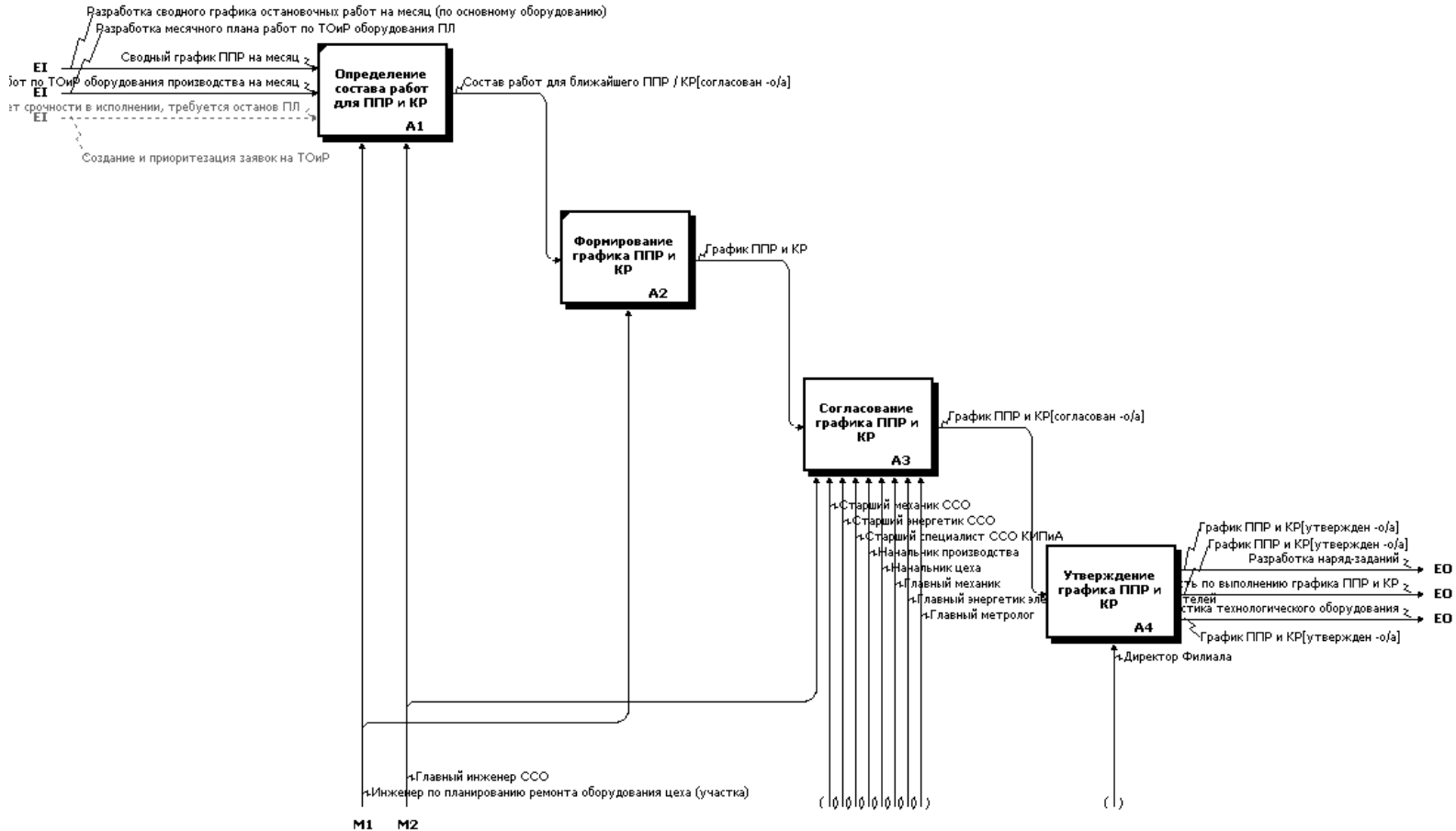


Подразделение-разработчик:	Регламент ППР и КР	Учетный №	
		Редакция	
		стр. 10 из 16	

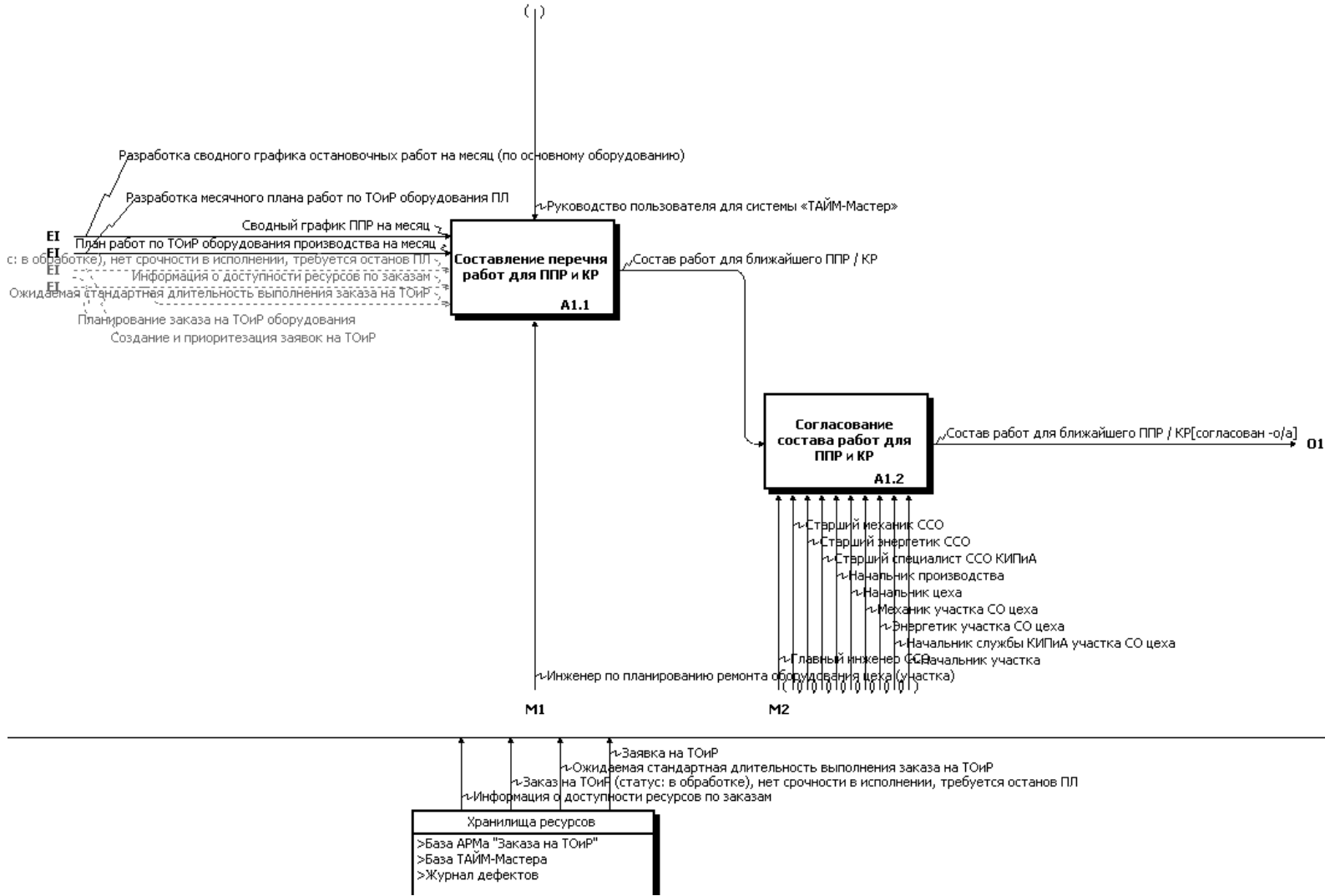
ПРИЛОЖЕНИЕ 2. Диаграмма процесса (IDEF0)



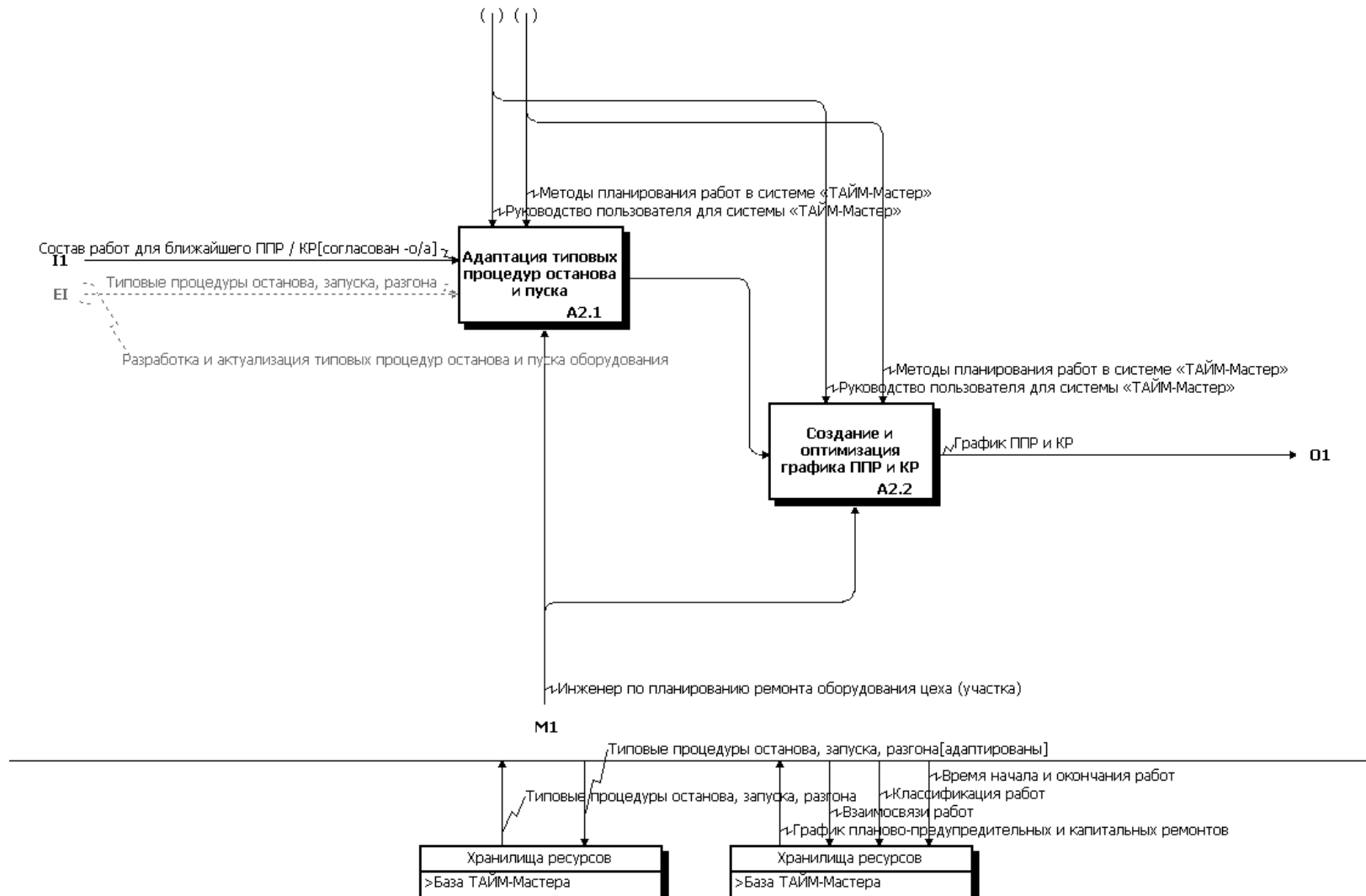
Подразделение-разработчик: _____	Регламент ППР и КР	Учетный №	
		Редакция	
стр. 11 из 16			



Подразделение-разработчик: _____	Регламент ППР и КР	Учетный №	
		Редакция	
стр. 12 из 16			



Подразделение-разработчик:	Регламент ППР и КР	Учетный №	
		Редакция	
		стр. 13 из 16	



Подразделение-разработчик: _____	Регламент ППР и КР	Учетный №	
		Редакция	
стр. 14 из 16			

ПРИЛОЖЕНИЕ 3. Форматы документов

**График выполнения ППР и КР**

Поле	Тип поля	Пояснения
Название оборудования	текст	
Дата проведения ремонта	дата	
Названия работ	текст	
Приоритет	вариант	
Техн. № оборудования	число	
Плановые сроки работ		
Время начала работ	время	
Время окончания работ	время	
Продолжительность работ	время	
Производитель работ		
Организация - подрядчик	текст	
Исполнитель	вариант	
Примечания (особые условия)		

Подразделение-разработчик: _____	Регламент ППР и КР	Учетный №	
		Редакция	
		стр. 15 из 16	

**ЛИСТ СОГЛАСОВАНИЯ ДОКУМЕНТА**

Наименование документа: Регламент ППР и КР 04-1-12 «Разработка графика ППР и КР», редакция \_\_\_\_\_.

Дата подготовки документа: 2 Январь 2012 г.

№	Должность	Ф. И. О.	Дата согласования	Подпись

Подразделение-разработчик: _____	Регламент ППР и КР	Учетный №	
		Редакция	
стр. 16 из 16			